

GIGAスクール構想とは？

令和の教育のスタンダードとして、児童生徒1人1台の端末、高速大容量の通信ネットワーク整備を行い、より創造的な授業スタイルや効率的な指導体制を実現しようとする取り組みです。



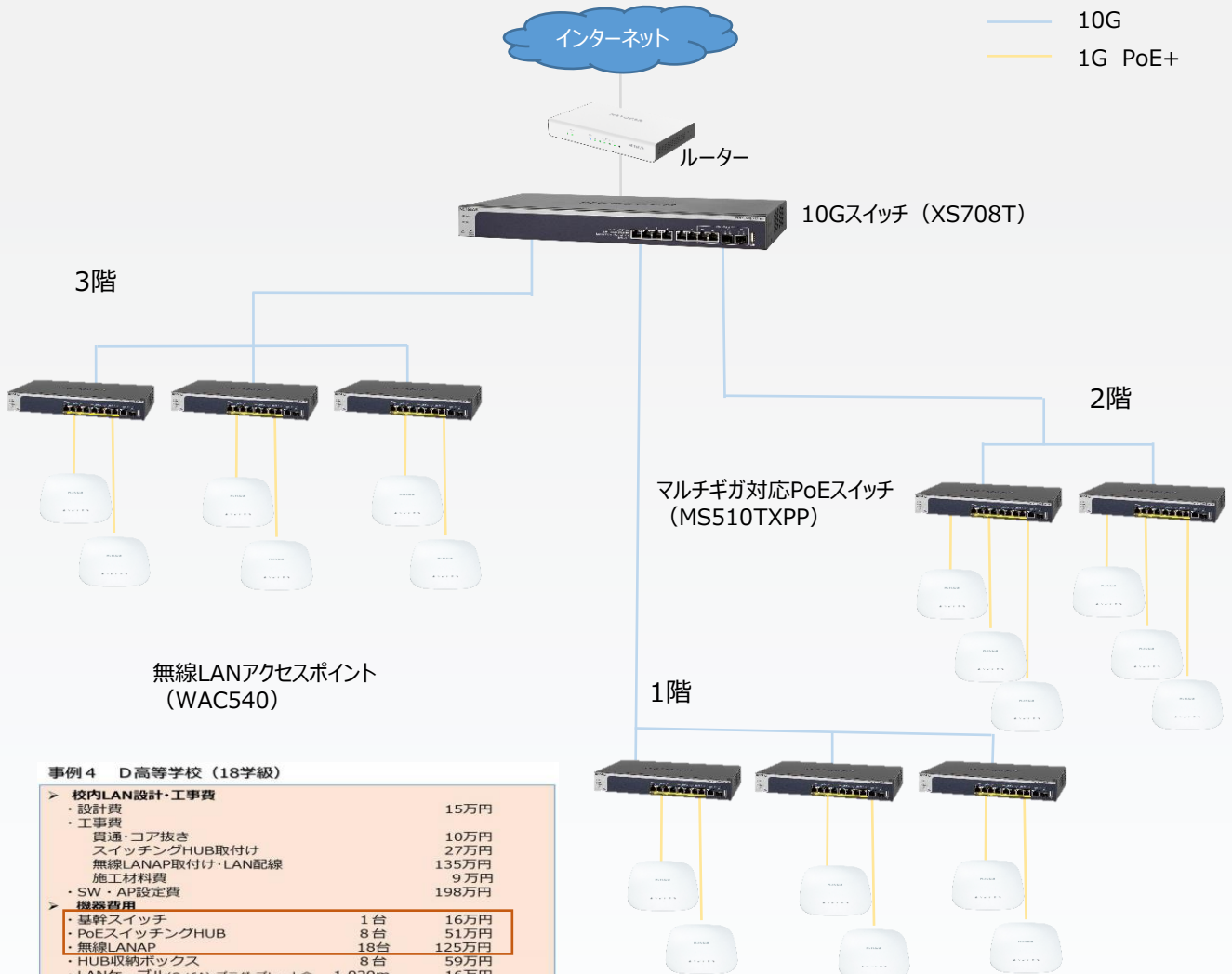
ネットギアの10Gスイッチで超える、コストの壁



政府から提示されたモデル構成に対して、既に助成金の申請額が予算を上回るなど、実現に向けては壁も多く存在します。さらには、1Gbpsのネットワーク構成がモデル化され、全児童生徒が同時に動画をダウンロードしたり、AR・VRを活用するような新しい教育の形には不十分と言える自体も起こっています。

24年間、最新の技術の世界に示してきたネットギアでは、限られた予算の中で、妥協のない、最速最良の高速10Gネットワーク環境を実現します。

NETGEARの10Gネットワーク構成



事例4 D高等学校（18学級）

校内LAN設計・工事費	
・設計費	15万円
・工事費	
貫通・コア抜き	10万円
スイッチングHUB取付け	27万円
無線LANAP取付け・LAN配線	135万円
施工材料費	9万円
・SW・AP設定費	198万円
機器費用	
・基幹スイッチ	1台 16万円
・PoEスイッチングHUB	8台 51万円
・無線LANAP	18台 125万円
・HUB収納ボックス	8台 59万円
・LANケーブル(Cat6A)・プラグ・プレート等	1,020m 16万円
合計	727万円 (税込)

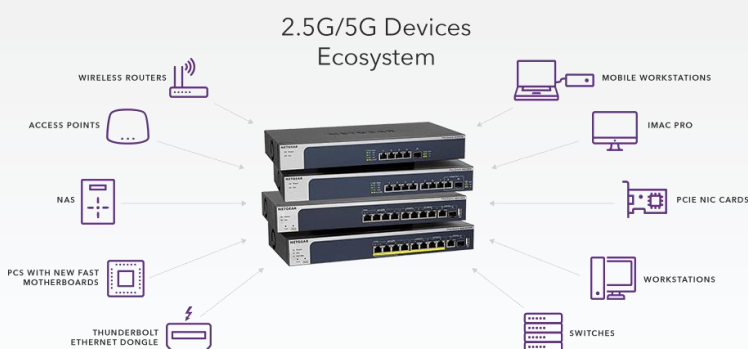
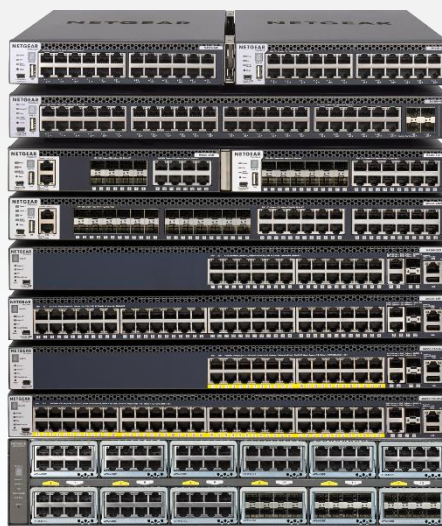
ネットギアなら、10G構成でも1Gのモデルプランより低価格で実現が可能。

NETGEARが叶える「速い」「つながる」「拡張性」

学校の規模に合った「ちょうどいい」高速10Gスイッチ

アンマネージスイッチからフルマネージスイッチまで設置場所に合わせて無駄なく丁度いいスイッチでコストを削減。

[詳しく見る](#)



部分高速化で賢く節約

メインスイッチから各フロアまでは10G、各教室までは5G、各教室内では1G。部分高速化で止まらない授業。

[詳しく見る](#)

最新の大容量給電PoE++対応スイッチで、デバイス増強にも対応

大容量60W給電に対応した、文教向け少ポートスイッチはNETGEARだけ。IP電話機の追加やアクセスポイントのアップグレードなど、後からより多くの給電が必要になっても安心。

[詳しく見る](#)



柔軟性と拡張性を追求した無線LANアクセスポイントとメッシュWiFi

設置場所を選ばず、柔軟に設置可能なメッシュWiFiを学校にも。配線が困難なエリアや一時的にWiFiを使用したい場所でも、電源を入れるだけで簡単にWiFiエリアを構築。

[詳しく見る](#)

急なトラブルも先生がその場で解決

技術的な知識がない先生でも、スマホ/タブレットアプリ「Insight」で簡単に設定が可能。生徒がうっかりLANケーブルを抜いてしまった時も、機器のアップデートをする時も、アプリで数タップするだけで全てが完了。

[詳しく見る](#)



業界最長の保証で、導入後も安心

Insight製品は5年間、それ以外の製品は期間を定めずハードウェア保証を提供。故障時は、修理の見積もりを取らなくても、web申請をするだけで、代替品がすぐ届く。技術的な問い合わせが365日できるオンコールサービスや、故障時設置まで行うオンサイトなど、さらに手厚い有償保守も用意。

[詳しく見る](#)

